

- [À la une](#)
- [Europe et international](#)
- [Communiqués de presse](#)
- [À la une en région](#)
- [Appels à projets](#)
- [Comités d'action sociale](#)
- [Vie de l'Institut](#)
- [Rencontres scientifiques](#)

À la une

Présentez-vous aux élections des CS et CSS



Le dépôt des candidatures au conseil scientifique (CS) et aux commissions scientifiques spécialisées (CSS), pour la mandature 2022-2026, aura lieu du **21 juin au 28 septembre 2021**. L'Institut encourage les personnels à se présenter à ces élections qui constituent un moment fort de la vie de de l'Inserm.

[Lire sur l'intranet](#)

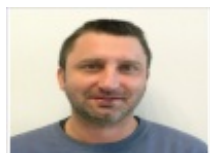
Télétravail à l'Inserm : nouvelles modalités et bonnes pratiques



À partir du **1er septembre prochain** (si l'évolution de l'épidémie de Covid-19 le permet), de nouvelles règles de télétravail modifieront celles qui avaient été adoptées par l'Institut en 2019 et qui ont été suspendues lors de la crise sanitaire. Cette étape est l'occasion de réfléchir aux bonnes pratiques qui accompagneront leur mise en place au quotidien. En attendant, les règles exceptionnelles annoncées le 9 juin continuent de s'appliquer. [Lire sur l'intranet](#)

À la une en région

Hommage : disparition de Jérôme Saulière Originaire de Corrèze



Jérôme Saulière a obtenu son doctorat en 2006 au centre de Génétique Moléculaire (CNRS, Gif-sur-Yvette). Après un premier stage post-doctoral dans le laboratoire du Pr. Elisa Izaurralde au Max Planck Institute for Developmental Biology de Tübingen (Allemagne) et un second dans l'équipe d'Hervé Le Hir à l'Institut de Biologie de l'École Normale Supérieure (Paris), Jérôme Saulière fut recruté comme Chargé de Recherche Inserm en 2011 dans cette même équipe. À l'IBENS, Jérôme Saulière a étudié l'assemblage et les fonctions du complexe EJC (Exon Junction Complex) déposé sur les ARN messagers. Il a notamment établi la première carte des sites de liaison de l'EJC dans les cellules humaines. En 2016, Jérôme Saulière rejoint l'Unité Mixte de Recherche "Contrôle de la Réponse Immune B et des Lymphoproliférations" (Inserm U1262, Limoges) dirigée par Michel Cogné pour travailler sur la transcription et la surveillance des ARN dans les lymphocytes B.

Vie de l'Institut

Politique de site : hôpital Saint-Louis



Le **21 juin**, Gilles Bloch se rendra à l'hôpital Saint-Louis. La communauté scientifique, les tutelles et les partenaires des structures de recherche du site partageront leurs réflexions sur l'organisation locale de la recherche et sa relation à l'hôpital.

6e sommet Science et innovation entre l'Union européenne et l'Afrique



Gilles Bloch est intervenu le 15 juin lors de la séance plénière du 6e sommet Science et innovation entre l'Union européenne et l'Afrique qui s'est tenue en visioconférence. Organisé par The African-European Radio Astronomy Platform (Aerap), ce sommet était l'occasion d'un plaidoyer pour renforcer la collaboration entre les deux continents (en particulier à travers Horizon Europe) et accroître les financements destinés à la coopération avec l'Afrique. Il a réuni notamment plusieurs membres du Parlement et de la Commission européenne, des ministres européens et africains, ainsi que des

représentants d'organisations internationales et des directeurs d'organismes des deux continents.

Prime d'encadrement doctoral et de recherche 2021



Les chercheuses et les chercheurs de l'Inserm peuvent se porter candidats à l'obtention de la prime d'encadrement doctoral et de recherche (PEDR).

Date limite d'inscription : **12 juillet**. Contact : pedr.drh@inserm.fr

[En savoir plus](#)

Recrutement des ITA : vous êtes nos meilleurs ambassadeurs



Du 15 juin au 15 juillet, l'Inserm recrute par concours 83 ingénieurs, techniciens et agents administratifs. Pour promouvoir cette campagne et attirer de futurs talents, l'Institut met l'accent sur la force d'engagement des femmes et des hommes de l'Inserm, et invite ses personnels à mobiliser leurs réseaux.

[Lire sur l'intranet](#)

Europe et international

Sessions d'information sur le programme ERC pour le site bordelais



Série de webinaires **du 24 juin au 9 juillet** (visionnage en plusieurs fois possible)
Session question/réponse en direct le **8 juillet** (accès aux participants des webinaires uniquement)

Inscription gratuite mais obligatoire **avant le 23 juin**

[S'inscrire](#)

L'Inserm lance ses appels à projets internationaux 2021



Avec l'appel [Tremplin international \(First step\)](#), l'Institut alloue 10 000 € pour une année de collaboration à de jeunes chercheurs d'un laboratoire Inserm. Avec l'appel [Projets de recherche internationaux \(International Research Projects\)](#), l'Institut consolide des partenariats en cours avec certains pays en finançant des projets à hauteur de 12 à 15 000 € par an pendant 5 ans. Date limite de candidature : **13 septembre**.

Nouveaux appels à projets européens en santé : c'est parti !



Le 15 juin, la Commission européenne a publié son [programme de travail Santé](#), dans le cadre d'Horizon Europe, qui détaille les appels à projets de 2021-2022. Les premiers appels ouvriront à partir du 22 juin (lire le [communiqué de presse de la commission](#)). À cette occasion, plusieurs rendez-vous d'information sont à noter.

À partir du 18 juin et jusqu'au 1er juillet, le Point de contact national Santé d'Horizon Europe propose [sept webinaires de présentation pour les appels à projets](#) du programme de travail 2021-2022.

Le 2 juillet, la Commission européenne organise une [journée d'information sur le programme de travail 2021-2022](#) (Infoday européen du cluster Santé) et [une journée de rencontres de partenariats](#) (Brokerage Event Santé), **le 5 juillet**.

Collaboration franco-australienne



Le SAAFE Research Internship Program soutient les chercheurs en début de carrière pour créer des réseaux et tisser des liens de recherches durables entre la France et l'Australie.

Date limite de candidature : **15 septembre 2021**.

[En savoir plus](#)

Appels à projets

ANR : appel MRSEI, édition 2021



Montage de Réseaux Scientifiques Européens ou Internationaux (MRSEI)

Les projets sélectionnés reçoivent une aide maximale de 30 k€ pour une durée maximale de 24 mois pour soutenir le montage du projet.

Clôture Évaluation 2 : **7 juillet 2021** (13h)

[En savoir plus](#)

Ligue contre le cancer - Gironde



Appels à projets Recherche 2021
Date limite : **8 septembre 2021**
[En savoir plus](#)

Maladies infectieuses dans les pays en développement

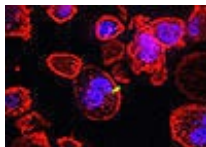


Le Prix Christophe Mérieux, d'un montant de 500 000 euros, récompense de façon exclusive des équipes de recherche de pays en développement qui travaillent de manière permanente sur le terrain dans ces pays.

Date limite de candidature : **3 septembre**

[En savoir plus](#)

ANRS | Maladies infectieuses émergentes



L'ANRS | Maladies infectieuses émergentes finance des recherches sur le VIH/sida, les infections sexuellement transmissibles, les hépatites virales, la tuberculose, ainsi que sur leurs co-infections et les autres maladies utiles à leur compréhension.

Date limite de candidature : **15 septembre**

[En savoir plus](#)

Rencontres scientifiques

Wébinaires de Santé Publique



[Agenda](#)

Bordeaux neurocampus



[Agenda](#)

Covid-19 in Chronic Inflammatory Skin Diseases



Cette année, la journée scientifique de la Fondation René Touraine a lieu le **19 novembre** à l'Institut Imagine, hôpital Necker-Enfants malades à Paris.

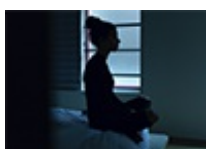
Soumettre une contribution avant le **1er octobre** ou s'inscrire à l'évènement sur science-frt.org

Communiqués de presse

Les communiqués récemment diffusés aux médias



15.06.2021 - [Donnez du sens à votre métier : rejoignez la recherche en santé !](#)
[Lancement de la campagne de recrutement 2021 de l'Inserm](#)



15.06.2021 - [Prédire les comportements suicidaires chez les étudiants grâce à l'intelligence artificielle](#)

Voir tous les communiqués sur la [salle de presse en ligne](#)

Contacts : presse@inserm.fr et votre chargé(e) de communication en région

Comités d'action sociale

Service social



Permanences téléphoniques de Sarah Trias, assistante sociale du personnel, de 13h30 à 16h. Prise de rendez-vous par [e-mail](#)

Juillet : mardi 6 et jeudi 22

Août : mardi 3 et jeudi 26

La Casden, Banque de la Fonction publique



Fidèle à ses valeurs de solidarité, et au vu des difficultés que certains enregistrent dans le contexte économique actuel, la Casden a mis en place un dispositif dédié.

Elle est à votre écoute pour trouver une solution adaptée à vos difficultés éventuelles.

[Contact Bordeaux](#) / 06 76 72 87 73

Reprise des réservations dans les résidences hôtelières



Le secteur vacances propose de nouveau des subventions pour des séjours en résidence hôtelière en France et en Europe avec Adagio, Appart city et les Citadines avec un nouveau protocole de réservation. Pour en savoir plus, rendez-vous sur [le site du Caes](#) ou contactez resa-hotel.caes@inserm.fr.

Retrouvez toutes les activités sociales et culturelles du Caes et les coordonnées de vos Comités locaux d'action sociale (Clas) sur : caes.inserm.fr.

Pensez à visiter notre [Billetterie en ligne](#) pour toutes vos activités de loisirs et vacances.

Cette lettre hebdomadaire, réalisée par les chargés de communication des délégations régionales et le Département de l'information scientifique et de la communication, est destinée au personnel Inserm.

[Nous écrire](#)