

■ [Appels à projets](#)

■ [Communiqués de presse](#)

■ [Comités d'action sociale](#)

■ [Rencontres scientifiques](#)

## Appels à projets

---

### Ligue contre le cancer - Gironde



Appels à projets Recherche 2021  
Date limite : **8 septembre 2021**  
[En savoir plus](#)

## Rencontres scientifiques

---

### Webinaires de Santé Publique



[Agenda](#)

### Bordeaux neurocampus

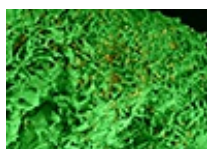


[Agenda](#)

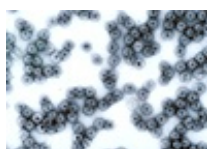
## Communiqués de presse

---

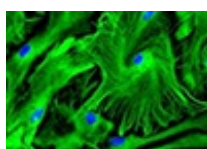
### Les communiqués récemment diffusés aux médias



06.07.21 [Confirmation des résultats prometteurs de l'essai Corimuno-Toci-1 montrant une amélioration de la survie des patients atteints de pneumonie Covid-19 modérée à sévère](#)



02.07.21 [Découverte d'une première cause génétique pour le syndrome de l'homme-arbre \(papillomavirus cutané\)](#)



01.07.21 - [Le rôle clé des astrocytes pour le développement cognitif](#)

Voir tous les communiqués sur la [salle de presse en ligne](#)

Contacts : [presse@inserm.fr](mailto:presse@inserm.fr) et votre chargé(e) de communication en région

## Comités d'action sociale

### Service social



Permanences téléphoniques de Sarah Trias, assistante sociale du personnel, de 13h30 à 16h. Prise de rendez-vous par [e-mail](#)

**Juillet** : jeudi 22

**Août** : mardi 3 et jeudi 26

**Septembre** : mardi 7 et jeudi 23

**Octobre** : mardi 5 et jeudi 28

**Novembre** : mardi 2 et jeudi 18

**Décembre** : mardi 7 et jeudi 23

### La Casden, Banque de la Fonction publique



Fidèle à ses valeurs de solidarité, et au vu des difficultés que certains enregistrent dans le contexte économique actuel, la Casden a mis en place un dispositif dédié.

Elle est à votre écoute pour trouver une solution adaptée à vos difficultés éventuelles.

[Contact Bordeaux](#) / 06 76 72 87 73

### Billetterie en ligne



Retrouvez toutes les offres de sport, cinéma, spectacles, parcs d'attraction, sur la billetterie en ligne du Caes Inserm. C'est votre première connexion ? Saisissez votre nom d'utilisateur (prenom.nom) et votre mot de passe (matricule Inserm à 8 chiffres). Pour plus d'informations adressez-vous à [billetterie.caes@inserm.fr](mailto:billetterie.caes@inserm.fr)

Retrouvez toutes les activités sociales et culturelles du Caes et les coordonnées de vos Comités locaux d'action sociale (Clas) sur : [caes.inserm.fr](http://caes.inserm.fr).

Pensez à visiter notre [Billetterie en ligne](#) pour toutes vos activités de loisirs et vacances.

Cette lettre hebdomadaire, réalisée par les chargés de communication des délégations régionales et le Département de l'information scientifique et de la communication, est destinée au personnel Inserm.

[Nous écrire](#)