

- [À la une](#)
- [Vie de l'Institut](#)
- [Europe et international](#)
- [Appels à projets](#)
- [Rencontres scientifiques](#)
- [Emplois et formations](#)
- [Communiqués de presse](#)
- [Comités d'action sociale](#)

À la une

« J'invite tous les personnels à se saisir de la charte du temps, à l'étudier et à en débattre collectivement »



En 2021, l'Inserm publiait sa charte du temps. Sylvain Bourgoin, directeur des ressources humaines de l'Inserm, rappelle qu'une bonne organisation du travail repose sur une implication de l'ensemble des collectifs de l'Institut et sur un engagement à tous les niveaux hiérarchiques.

[Lire sur Inserm pro](#)

Vie de l'Institut

Politique de site : Curie



Le 12 mai, le PDG se rendra à l'Institut Curie, où, après une présentation générale du site par la direction de Curie, les directeurs de structure présenteront leurs travaux de recherche. L'après-midi se clôturera par un échange réunissant les chefs d'équipe et les personnels Inserm du site.

De l'intelligence artificielle pour protéger vos ordinateurs



L'Inserm lance une importante opération de maintenance informatique destinée à renforcer la protection des postes de travail de ses agents. Cortex, l'application adoptée par l'Institut, repose sur une technologie avancée de détection des menaces de sécurité informatique.

[Lire sur Inserm pro](#)

Europe et international

MRSEI 2022



"Montage de Réseaux Scientifiques Européens ou Internationaux (MRSEI)". Cet AAP vise à soutenir des scientifiques d'organismes de recherche et de diffusion des connaissances publics qui aspirent à soumettre un projet à un programme européen ou international en coordination. Date limite : **18 octobre 2022** à 13h00 CEST

[En savoir plus](#)

Webinaire franco-italien



Ce webinaire s'adresse essentiellement aux scientifiques déjà impliqués dans les collaborations bilatérales avec l'Italie, mais aussi aux postdocs français intéressés par une mobilité en Italie, et les laboratoires français intéressés par l'accueil des postdocs italiens. Date : **16 mai**, de 15h à 16h30

[En savoir plus](#)

Appels à projets

Cancéropôle Grand Sud-Ouest



Le Cancéropôle GSO propose **plusieurs autres appels à projets** compétitifs permettant de soutenir les chercheurs, cliniciens, ingénieurs, techniciens...

[En savoir plus](#)

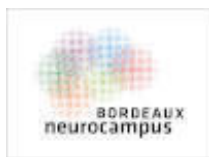
Rencontres scientifiques

Séminaires 2022 de Santé Publique



[Agenda](#)

Bordeaux neurocampus



[Agenda](#)

Congrès : 10ème Bordeaux PharmacoEpi Festival



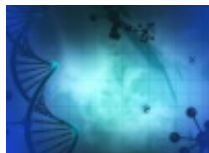
Master-class en anglais animées par des experts de renommée mondiale avec pour thématiques le fonctionnement du système de santé, avec des sujets forts de l'actualité.

Date : **18 au 20 mai**

Lieu : Visioconférence/ Présentiel. Université de Bordeaux, Pey-Berland, Amphi Ellul

[En savoir plus](#)

École thématique du CNRS



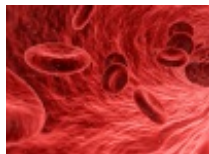
"Analyses protéomiques quantitatives : Choix de méthodes et analyses des données"

Date : **du 16 au 20 mai**

Lieu : Strasbourg

[En savoir plus](#)

Congrès Français d'Hémostase



Date : **1er au 3 juin**

Lieu : Cité Mondiale de Bordeaux

[En savoir plus](#)

9ème réunion annuelle du Club Français des Plaquettes et Mégacaryocytes

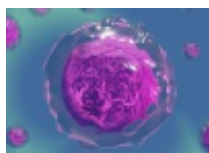


Date : **31 mai au 1er juin**

Lieu : Campus Victoire, Université de Bordeaux

[En savoir plus](#)

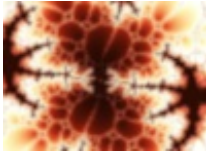
European Hormone Day



Journée organisée le **23 mai** par la Société française d'Endocrinologie par l'intermédiaire de son Fonds de dotation pour la Recherche et l'Innovation en Endocrinologie et Maladies Métaboliques (FRIEMM) dans le cadre de son congrès annuel.

[En savoir plus](#)

Colloque Cancer



"A complex systems approach to cancer understanding"

Date : **17 et 18 octobre 2022**

Lieu : Lyon, Amphithéâtre Descartes à l'ENS

[En savoir plus](#)

Endocrinologie



La Société européenne d'endocrinologie organise la Journée européenne des hormones, le **23 mai** à Milan (Italie),

[En savoir plus](#)

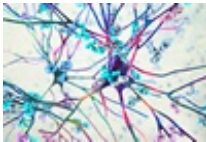
Pesticides et cancers de l'enfant



Le **31 mai**, le consortium Pediac (Origine des cancers pédiatriques) consacre un séminaire en ligne aux pesticides dans le développement des cancers de l'enfant.

[En savoir plus](#)

Maladies rares



Le colloque annuel de la Fondation maladies rares aura lieu le **31 mai** au Collège de France (Paris).

[En savoir plus](#)

Arthrose



Le **22 juin**, le réseau Inserm de recherche sur l'arthrose (NetwOArk), soutenu par Aviesan, propose un séminaire en ligne sur l'arthrose périphérique et rachidienne.

[En savoir plus](#)

Emplois et formations

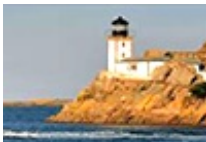
École de recherche translationnelle en neurosciences



Du **6 au 9 octobre**, Aviesan et le GIS Autisme organisent une école de recherche translationnelle. Cette formation est ouverte aux chercheurs recrutés depuis 2020 par les membres de l'alliance, ainsi qu'aux internes et chefs de clinique dont la spécialité est en relation avec le cerveau et le système nerveux.

Date limite de candidature : **10 juin** [En savoir plus](#)

Bio-informatique

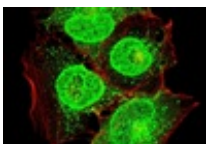


Dans le cadre de la 11e école de bio-informatique, Aviesan, l'Institut français de bio-informatique et l'Inserm organisent une initiation au traitement des données de génomique obtenues par séquençage à haut débit. Cette formation aura lieu du **13 au 18 novembre**, à la station biologique de Roscoff.

[En savoir plus](#)

Communiqués de presse

Les communiqués récemment diffusés aux médias



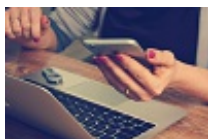
04.05 - [Grippe : nouvelle piste pour développer des traitements innovants](#)



02.05 - [Il existerait un lien entre la taille du réseau social et la structure du cerveau](#)

Comités d'action sociale

Service social



Permanences en présentiel de Sarah Trias, assistante sociale du personnel. De **13h à 16h**, sur rendez-vous par [e-mail](#) et au 06 16 04 20 36
Mai : mardi 17
Juin : les mardis 7 et 21 / **Juillet** : les mardis 5 et 26

La Casden, Banque de la Fonction publique



Fidèle à ses valeurs de solidarité, et au vu des difficultés que certains enregistrent dans le contexte économique actuel, la Casden a mis en place un dispositif dédié. Elle est à votre écoute pour trouver une solution adaptée à vos difficultés éventuelles.
[Contact Bordeaux](#) / 06 76 72 87 73

Nouveauté sur le site CAES Inserm



Nouveau ! Le CAES a mis en place la génération d'un fichier PDF récapitulatif de la composition de votre famille ainsi que vos taux, accessible à partir de l'espace adhérent. 2 boutons dans la partie "Information" pour les exercices 2021 et 2022. Il vous suffit d'envoyer ce PDF au CLAS (à la place de la copie écran demandée jusqu'à présent).
[En savoir plus](#)

Permanences bibliothèque Institut F. Magendie



Prêt de livres gratuits et ouvert à tous ! Permanences **le jeudi, de 13h à 14h**. 3 lecteurs max simultanés. Port du masque obligatoire. Gel hydro alcoolique avant de rentrer (à disposition). Agents Inserm extérieurs à l'Institut F. Magendie : se présenter à l'accueil.
Dates : 12 mai, 2 & 23 juin, 21 juillet

Subvention festivals



Le Caes subventionne la participation des agents Inserm, ou de leurs ayants droit, à un festival par an. Taux de subvention de 10 à 60 % (selon le quotient familial). Montant maximal : 100 €. En savoir plus sur [Loisir et culture](#).
Renseignements auprès de Soraya Louahchi : soraya.louahchi@inserm.fr

Retrouvez toutes les activités sociales et culturelles du Caes et les coordonnées de vos Comités locaux d'action sociale (Clas) sur : caes.inserm.fr.

Pensez à visiter notre [Billetterie en ligne](#) pour toutes vos activités de loisirs et de vacances.

Cette lettre hebdomadaire, réalisée par les chargés de communication des délégations régionales et le Département de l'information scientifique et de la communication, est destinée au personnel Inserm.

[Nous écrire](#)