

■ [À la une](#)
■ [Vie de l'Institut](#)
■ [C'est en ligne](#)

■ [Europe et international](#)
■ [Appels à projets](#)
■ [Rencontres scientifiques](#)

■ [Communiqués de presse](#)
■ [Comités d'action sociale](#)

À la une

Porter la voix de l'Inserm auprès des décideurs publics



À l'approche des élections législatives, l'Inserm explique en quoi les relations institutionnelles avec les décideurs publics sont stratégiques.

[Lire sur Inserm pro](#)

Vie de l'Institut

Rencontres Sciences et société



Qu'est-ce que la recherche participative ? Quelles en sont les modalités ? L'Inserm organise le **10 juin**, à Paris, les premières Rencontres Sciences et société.

[En savoir plus](#)

Changement de mot de passe : le grand nettoyage de printemps !



La campagne de changement de mot de passe a permis de réinitialiser près de la moitié des comptes Inserm. Cette opération facilitera la migration vers une nouvelle messagerie avant la fin de l'année.

[Lire sur Inserm pro](#)

Prolongation de la campagne d'entretiens annuels d'appréciation des ingénieurs et techniciens



La campagne d'entretiens annuels d'appréciation des ingénieurs et techniciens est prolongée jusqu'au **25 mai**.

[Compléter son dossier sur Gaia](#)

[En savoir plus sur Inserm pro](#)

C'est en ligne

Podcast : santé, les prédictions de madame IA



Réécoutez l'émission de la Méthode scientifique du 9 mai consacrée aux applications de l'Intelligence artificielle à la santé. Un partenariat de France culture avec le magazine de l'Inserm.

[Écouter le podcast](#)

Europe et international



"Montage de Réseaux Scientifiques Européens ou Internationaux (MRSEI)". Cet AAP vise à soutenir des scientifiques d'organismes de recherche et de diffusion des connaissances publics qui aspirent à soumettre un projet à un programme européen ou international en coordination. Date limite : **18 octobre 2022** à 13h00 CEST

[En savoir plus](#)

Webinaire franco-italien



Ce webinaire s'adresse essentiellement aux scientifiques déjà impliqués dans les collaborations bilatérales avec l'Italie, mais aussi aux postdocs français intéressés par une mobilité en Italie, et les laboratoires français intéressés par l'accueil des postdocs italiens. Date : **16 mai**, de 15h à 16h30

[En savoir plus](#)

Antibiorésistance



Le **7 juin**, dans le cadre de la présidence française du conseil de l'Union européenne (PFUE 2022), l'Inserm et l'institut Pasteur organisent le colloque « Recherche et innovation pour réduire le fardeau de l'antibiorésistance : renforcer l'action européenne » à Parisanté Campus.

[En savoir plus](#)

Appels à projets

Cancéropôle Grand Sud-Ouest



Le Cancéropôle GSO propose **plusieurs autres appels à projets** compétitifs permettant de soutenir les chercheurs, cliniciens, ingénieurs, techniciens...

[En savoir plus](#)

Troubles de la vision



Aviesan et l'Union nationale des aveugles et déficients visuels (Unadev) lancent un appel à projets sur la thématique « Les maladies de la vision : origines et traitements ». L'appel est ouvert pour les travaux de recherche menés par des groupes d'une à trois équipes rattachées aux organismes membres ou membres associés d'Aviesan.

Date limite de candidature : **17 mai** [En savoir plus](#)

Alzheimer



La fondation Médéric Alzheimer soutient les travaux de recherche sur la maladie d'Alzheimer en octroyant un [Prix jeunes chercheurs](#) à hauteur de 10 000 €. Pour soutenir les jeunes chercheurs inscrits en thèse de doctorat dont le sujet porte sur la maladie d'Alzheimer, la Fondation lance également [une dotation scientifique](#) à hauteur maximum de 35 000 € /an sur une période maximum de 3 ans.

Rencontres scientifiques

Séminaires 2022 de Santé Publique



[Agenda](#)

Bordeaux neurocampus



[Agenda](#)

Congrès : 10ème Bordeaux PharmacoEpi Festival



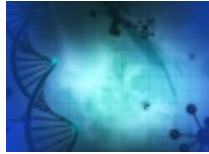
Master-class en anglais animées par des experts de renommée mondiale avec pour thématiques le fonctionnement du système de santé, avec des sujets forts de l'actualité.

Date : **18 au 20 mai**

Lieu : Visioconférence/ Présentiel. Université de Bordeaux, Pey-Berland, Amphi Ellul

[En savoir plus](#)

École thématique du CNRS



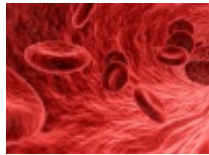
"Analyses protéomiques quantitatives : Choix de méthodes et analyses des données"

Date : **du 16 au 20 mai**

Lieu : Strasbourg

[En savoir plus](#)

Congrès Français d'Hémostase



Date : **1er au 3 juin**

Lieu : Cité Mondiale de Bordeaux

[En savoir plus](#)

9ème réunion annuelle du Club Français des Plaquettes et Mégacaryocytes

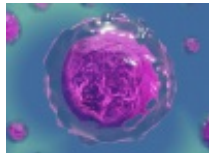


Date : **31 mai au 1er juin**

Lieu : Campus Victoire, Université de Bordeaux

[En savoir plus](#)

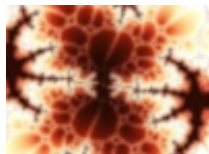
European Hormone Day



Journée organisée le **23 mai** par la Société française d'Endocrinologie par l'intermédiaire de son Fonds de dotation pour la Recherche et l'Innovation en Endocrinologie et Maladies Métaboliques (FRIEMM) dans le cadre de son congrès annuel.

[En savoir plus](#)

Colloque Cancer



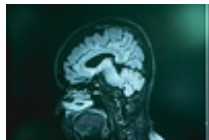
"A complex systems approach to cancer understanding"

Date : **17 et 18 octobre**

Lieu : Lyon, Amphithéâtre Descartes à l'ENS

[En savoir plus](#)

Démences frontotemporales



La 13e conférence sur les démences frontotemporales se tiendra le **2 novembre** à l'ICM à Paris, puis du **3 au 5 novembre** à Lille. Cette manifestation sera l'occasion d'échanges entre chercheurs, cliniciens, patients/familles, soignants et pouvoirs publics.

Date limite de soumission des résumés : **1er juin**

[En savoir plus](#)

Cancer



Les **17 et 18 octobre**, l'Institut rhônalpin des systèmes complexes et Biosyl organisent une conférence intitulée « Une approche systémique complexe pour comprendre le cancer » à Lyon. Cette conférence vise à favoriser une large conversation interdisciplinaire sur la nature multiforme du cancer.

[En savoir plus](#)

Communiqués de presse

Les communiqués récemment diffusés aux médias



05.05 - [Covid-19 : Sur-risque d'infection parmi les personnels de santé des hôpitaux lors de la première vague](#)

Comités d'action sociale

Service social



Permanences en présentiel de Sarah Trias, assistante sociale du personnel. De **13h à 16h**, sur rendez-vous par [e-mail](#) et au 06 16 04 20 36
Mai : mardi 17
Juin : les mardis 7 et 21 / **Juillet** : les mardis 5 et 26

La Casden, Banque de la Fonction publique



Fidèle à ses valeurs de solidarité, et au vu des difficultés que certains enregistrent dans le contexte économique actuel, la Casden a mis en place un dispositif dédié. Elle est à votre écoute pour trouver une solution adaptée à vos difficultés éventuelles.
[Contact Bordeaux](#) / 06 76 72 87 73

Nouveauté sur le site CAES Inserm



Nouveau ! Le CAES a mis en place la génération d'un fichier PDF récapitulatif de la composition de votre famille ainsi que vos taux, accessible à partir de l'espace adhérent. 2 boutons dans la partie "Information" pour les exercices 2021 et 2022. Il vous suffit d'envoyer ce PDF au CLAS (à la place de la copie écran demandée jusqu'à présent).

[En savoir plus](#)

Permanences bibliothèque Institut F. Magendie



Prêt de livres gratuits et ouvert à tous ! Permanences **le jeudi, de 13h à 14h**. 3 lecteurs max simultanés. Port du masque obligatoire. Gel hydro alcoolique avant de rentrer (à disposition). Agents Inserm extérieurs à l'Institut F. Magendie : se présenter à l'accueil.
Dates : 2 & 23 juin, 21 juillet

Vacances



Consultez les destinations proposées par le Caes et profitez de l'opération spécial Covid qui attribue une subvention de 35 à 85 %. [En savoir plus](#)
Renseignements auprès de [Monique Le Sanne](#)

Retrouvez toutes les activités sociales et culturelles du Caes et les coordonnées de vos Comités locaux d'action sociale (Clas) sur : caes.inserm.fr.

Pensez à visiter notre [Billetterie en ligne](#) pour toutes vos activités de loisirs et de vacances.

Cette lettre hebdomadaire, réalisée par les chargés de communication des délégations régionales et le Département de l'information scientifique et de la communication, est destinée au personnel Inserm.

[Nous écrire](#)