

■ [À la une](#)
■ [À la une en région](#)
■ [Vie de l'Institut](#)

■ [C'est en ligne](#)
■ [Europe et international](#)
■ [Appels à projets](#)

■ [Rencontres scientifiques](#)
■ [Communiqués de presse](#)
■ [Comités d'action sociale](#)

À la une

La sécurité et la santé au travail sont l'affaire de tous



L'assistant de prévention gère, en plus de sa fonction, la prévention des risques susceptibles de compromettre la santé et la sécurité des agents. Rencontre avec Nicolas Pernet, assistant de prévention au centre de recherche Inserm Lipides, nutrition, cancer, à Dijon. [Lire sur Inserm pro](#)

À la une en région

InScience 2022 : l'Inserm fait son festival !



Du 1er au 15 juin, de nombreux évènements en Délégations permettront de rencontrer et d'échanger avec les chercheurs et chercheuses de l'Inserm. En Nouvelle-Aquitaine, 3 vidéos inédites d'un chercheur et de 2 chercheuses seront proposées sur les réseaux sociaux, ainsi que l'exposition itinérante Inserm "Virus et épidémies" dans le hall de l'Institut François Magendie. [Le Teaser](#) / [Le programme](#)

Vie de l'Institut

Politique de site : Tours



Le 23 mai, Gilles Bloch se rend à Tours. Dans le cadre de la préparation de la vague C, les directeurs des structures présenteront leurs projets scientifiques. Un temps d'échange institutionnel est également prévu avec les partenaires et les personnels du site.

Contrats d'interface pour hospitaliers 2022



Les contrats d'interface permettent à des médecins, pharmaciens ou odontologistes hospitaliers de se consacrer à la recherche dans une structure Inserm. Date limite de candidature : **9 juin**.

[Voir les modalités sur Eva](#)

Un modèle de plan de gestion des données pour l'Inserm



L'Inserm se dote d'un modèle pour élaborer des plans de gestion des données (PGD) destiné, notamment, à aider les non-spécialistes à maîtriser un outil méthodologique incontournable. **Du 23 mai au 3 juin**, des rendez-vous en ligne permettront aux personnes intéressées de poser des questions et de présenter leurs suggestions pour faire évoluer cette première version. [Lire sur Inserm pro](#)

C'est en ligne

Inserm, le magazine n° 53 vient de paraître



À la Une du dernier numéro : « Santé numérique : peut-on tout prédire ? »

[Lire le magazine](#)

Lettre OSS n° 16 : Être enceinte en laboratoire



Une nouvelle lettre *Objectif Santé & Sécurité* vient de paraître.

[Lire sur Inserm pro](#)

Questions d'achat n° 49



Au sommaire de ce numéro : achats innovants, actualisation du tableau de synthèse des règles d'achat applicables aux achats des laboratoires, bonnes pratiques à adopter sur le punch-out Gauss consommables.

[Lire sur Inserm pro](#)

Europe et international

MRSEI 2022



"Montage de Réseaux Scientifiques Européens ou Internationaux (MRSEI)". Cet AAP vise à soutenir des scientifiques d'organismes de recherche et de diffusion des connaissances publics qui aspirent à soumettre un projet à un programme européen ou international en coordination. Date limite : **18 octobre 2022** à 13h00 CEST

[En savoir plus](#)

Programme Mobilités exploratoires 2023, Inserm/MOST de Taïwan



L'Inserm et le ministère de la Science et de la Technologie de Taïwan (MOST) financent des visites exploratoires destinées à favoriser l'émergence de nouvelles collaborations scientifiques.

[En savoir plus sur Inserm pro](#)

Appels à projets

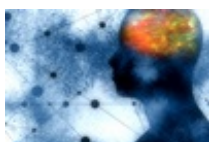
Cancéropôle Grand Sud-Ouest



Le Cancéropôle GSO propose **plusieurs autres appels à projets** compétitifs permettant de soutenir les chercheurs, cliniciens, ingénieurs, techniciens...

[En savoir plus](#)

Maladies mentales



Le prix Marcel Dassault, doté de 90 000 euros, récompense une innovation pour les maladies mentales.

Date limite de candidature : **31 juillet**.

[En savoir plus](#)

Endométriose



La Fondation pour la recherche sur l'endométriose (FRE), sous l'égide de la Fondation pour la recherche médicale (FRM), soutient quatre projets de recherche publique française, avec une attention particulière à l'innovation et aux initiatives de jeunes chercheurs. Date limite de candidature : **15 septembre**.

[En savoir plus](#)

Rencontres scientifiques

Séminaires 2022 de Santé Publique



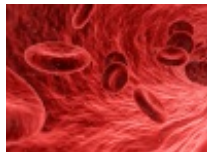
[Agenda](#)

Bordeaux neurocampus



[Agenda](#)

Congrès Français d'Hémostase



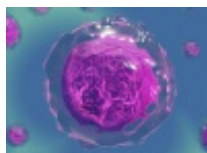
Date : **1er au 3 juin**
Lieu : Cité Mondiale de Bordeaux
[En savoir plus](#)

9ème réunion annuelle du Club Français des Plaquettes et Mégacaryocytes



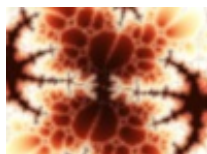
Date : **31 mai au 1er juin**
Lieu : Campus Victoire, Université de Bordeaux
[En savoir plus](#)

European Hormone Day



Journée organisée le **23 mai** par la Société française d'Endocrinologie par l'intermédiaire de son Fonds de dotation pour la Recherche et l'Innovation en Endocrinologie et Maladies Métaboliques (FRIEMM) dans le cadre de son congrès annuel.
[En savoir plus](#)

Colloque Cancer



"A complex systems approach to cancer understanding"
Date : **17 et 18 octobre**
Lieu : Lyon, Amphithéâtre Descartes à l'ENS
[En savoir plus](#)

Optogénétique



Les 23 et 24 juin, l'Institut des maladies métaboliques et cardiovasculaires (I2MC) et le Centre de biologie intégrative (CBI) organisent le 3e congrès du Club français d'optogénétique. Ce meeting vise à rassembler les biologistes cellulaires, les biologistes du développement et les biophysiciens qui utilisent ou prévoient d'utiliser l'optogénétique pour leurs recherches. Inscription gratuite mais obligatoire. [En savoir plus](#)

Rencontre SHS-médecine génomique



Le plan France médecine génomique organise les **30 juin et 1er juillet** à Paris, des rencontres destinées à développer des recherches interdisciplinaires en sciences humaines et sociales (SHS) portant sur les différents aspects de la médecine génomique. [En savoir plus](#)

Communiqués de presse

Les communiqués récemment diffusés aux médias



18.05 : [La Guinée et la France renforcent leur coopération à travers la création d'une plateforme de recherche internationale \(PRISME\)](#)



18.05 : [InScience 2022 : l'Inserm fait son festival](#)



17.05 - [Phagothérapie : un modèle pour prédire son efficacité face aux bactéries pathogènes](#)



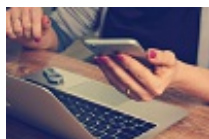
16.05 - [Signature d'un accord cadre entre Santé publique France et l'Inserm](#)

Voir tous les communiqués sur la [salle de presse en ligne](#)

Contacts : presse@inserm.fr et votre chargé(e) de communication en région

Comités d'action sociale

Service social



Permanences en présentiel de Sarah Trias, assistante sociale du personnel. De **13h** à **16h**, sur rendez-vous par [e-mail](#) et au 06 16 04 20 36
Juin : les mardis 7 et 21 / **Juillet** : les mardis 5 et 26

La Casden, Banque de la Fonction publique



Fidèle à ses valeurs de solidarité, et au vu des difficultés que certains enregistrent dans le contexte économique actuel, la Casden a mis en place un dispositif dédié.

Elle est à votre écoute pour trouver une solution adaptée à vos difficultés éventuelles.

[Contact Bordeaux](#) / 06 76 72 87 73

Nouveauté sur le site CAES Inserm



Nouveau ! Le CAES a mis en place la génération d'un fichier PDF récapitulatif de la composition de votre famille ainsi que vos taux, accessible à partir de l'espace adhérent. 2 boutons dans la partie "Information" pour les exercices 2021 et 2022. Il vous suffit d'envoyer ce PDF au CLAS (à la place de la copie écran demandée jusqu'à présent).

[En savoir plus](#)

Permanences bibliothèque Institut F. Magendie



Prêt de livres gratuits et ouvert à tous ! Permanences **le jeudi, de 13h à 14h**. 3 lecteurs max simultanés. Port du masque obligatoire. Gel hydro alcoolique avant de rentrer (à disposition). Agents Inserm extérieurs à l'Institut F. Magendie : se présenter à l'accueil.

Dates : 2 & 23 juin, 21 juillet

Week-end à Nantes, du 23 au 25 septembre 2022



Visite du centre historique de Nantes, découverte des « Machines de l'île », croisière sur l'Erdre? Tarif en chambre double (base de 30 personnes) : 300 € (adulte), 245 € (enfant). Subvention sur la grille 10 %-60 %. Contact : loisirs-culture.caes@inserm.fr.
Date limite de dépôt des dossiers : **24 juin**.

Retrouvez toutes les activités sociales et culturelles du Caes et les coordonnées de vos Comités locaux d'action sociale (Clas) sur : caes.inserm.fr.

Pensez à visiter notre [Billetterie en ligne](#) pour toutes vos activités de loisirs et de vacances.

Cette lettre hebdomadaire, réalisée par les chargés de communication des délégations régionales et le Département de l'information scientifique et de la communication, est destinée au personnel Inserm.

[Nous écrire](#)