

- [À la une](#)
- [À la une en région](#)
- [Vie de l'Institut](#)
- [Europe et international](#)
- [À découvrir](#)
- [Avec les associations de malades](#)
- [Appels à projets](#)
- [Rencontres scientifiques](#)
- [Communiqués de presse](#)
- [Comités d'action sociale](#)

## À la une

### Festival InScience : l'Inserm ouvre grand ses portes



**Du 1er au 15 juin**, dans toute la France, les chercheurs de l'Inserm participent aux expositions, conférences, ciné-débats? Au programme également, des vidéos et des podcasts en ligne.

[En savoir plus](#)

## À la une en région

### InScience 2022 : l'Inserm fait son festival !



**Du 1er au 15 juin**, de nombreux évènements en Délégations permettront de rencontrer et d'échanger avec les chercheurs et chercheuses de l'Inserm. En Nouvelle-Aquitaine, 3 vidéos inédites d'un chercheur et de 2 chercheuses seront proposées sur les réseaux sociaux, ainsi que l'exposition itinérante Inserm "Virus et épidémies" dans le hall de l'Institut François Magendie. [Le Teaser](#) / [Le programme](#)

## Vie de l'Institut

### Politique de site : Paris et Bobigny



**Le 30 mai**, Gilles Bloch se rendra à l'École normale supérieure de Paris. Il y rencontrera le nouveau directeur et son équipe pour un échange institutionnel. Le PDG visitera les deux unités Inserm du site, ainsi que deux plateformes labellisées IBISA. Une entrevue avec les personnels Inserm clôturera la visite.

**Le 31 mai**, le PDG de l'Inserm se rendra à Bobigny, où une rencontre est prévue avec la présidence de l'Université Sorbonne Paris Nord et l'École des hautes études en sciences sociales. Les équipes de recherche Inserm du site présenteront leurs travaux.

### Un accord transformant pour favoriser la science ouverte



À travers le consortium Couperin, l'Inserm participe à un accord transformant avec l'éditeur américain Wiley qui permet à l'Institut d'obtenir des compensations sur les dépenses liées à la publication en open access.

[Lire sur Inserm pro](#)

## Europe et international

### MRSEI 2022



"Montage de Réseaux Scientifiques Européens ou Internationaux (MRSEI)". Cet AAP vise à soutenir des scientifiques d'organismes de recherche et de diffusion des connaissances publics qui aspirent à soumettre un projet à un programme européen ou international en coordination. Date limite : **18 octobre 2022** à 13h00 CEST

[En savoir plus](#)

## À découvrir

---

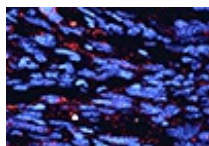
### Santé des femmes : encore trop d'inégalités



Le **mardi 14 juin** à 19h30, rendez-vous sur la chaîne YouTube de l'Inserm pour un nouveau numéro de « 30 minutes Santé » consacré aux inégalités de santé entre les femmes et les hommes.

[En savoir plus](#)

### médecine/sciences



médecine/sciences n° 5 vol.38 de mai 2022 vient de paraître.

[En savoir plus](#)

## Avec les associations de malades

---

### Prix de la recherche participative : à vos marques, prêt, participez !



L'Inserm invite les chercheuses et les chercheurs à participer à la deuxième édition du prix de la recherche participative. Dépôt des projets avant le **15 septembre**.

[Lire sur Inserm pro](#)

## Appels à projets

---

### Cancéropôle Grand Sud-Ouest



Le Cancéropôle GSO propose **plusieurs autres appels à projets** compétitifs permettant de soutenir les chercheurs, cliniciens, ingénieurs, techniciens...

[En savoir plus](#)

## Rencontres scientifiques

---

### Séminaires 2022 de Santé Publique



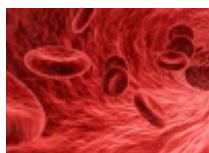
[Agenda](#)

### Bordeaux neurocampus



[Agenda](#)

### Congrès Français d'Hémostase



Date : **1er au 3 juin**  
Lieu : Cité Mondiale de Bordeaux

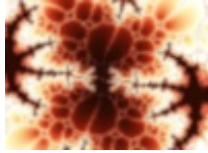
[En savoir plus](#)

## 9ème réunion annuelle du Club Français des Plaquettes et Mégacaryocytes



Date : **31 mai au 1er juin**  
Lieu : Campus Victoire, Université de Bordeaux  
[En savoir plus](#)

### Colloque Cancer



"A complex systems approach to cancer understanding"  
Date : **17 et 18 octobre**  
Lieu : Lyon, Amphithéâtre Descartes à l'ENS  
[En savoir plus](#)

### Chlordécone, connaître pour agir : appel à communication



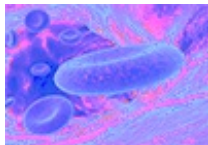
Le comité de pilotage scientifique du plan national Chlordécone IV et la coordination locale de la recherche sur la chlordécone aux Antilles organisent, du 12 au 14 décembre en Guadeloupe, un colloque scientifique international. Soumission des contributions **jusqu'au 30 juin**.  
[En savoir plus](#)

### Arthrose



**Le 22 juin**, le réseau Inserm de recherche sur l'arthrose (NetwOArk), soutenu par Aviesan, propose un séminaire en ligne sur l'arthrose périphérique et rachidienne.  
[En savoir plus](#)

### Immunothérapie

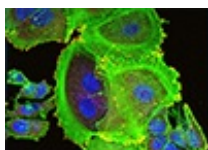


**Les 26 et 27 septembre**, à Nantes, l'unité Immunologie et nouveaux concepts en immunothérapie organise son premier congrès pour faire le point sur les derniers développements en matière de stratégies d'immunothérapie dans le cancer, l'inflammation et les maladies infectieuses.  
[En savoir plus](#)

## Communiqués de presse

---

### Les communiqués récemment diffusés aux médias



25.05 : [Des mécanismes épigénétiques spécifiques aux femmes pourraient contribuer à la progression tumorale](#)

Voir tous les communiqués sur la [salle de presse en ligne](#)

Contacts : [presse@inserm.fr](mailto:presse@inserm.fr) et votre chargé(e) de communication en région

## Comités d'action sociale

---

### Service social



Permanences en présentiel de Sarah Trias, assistante sociale du personnel. De **13h** à **16h**, sur rendez-vous par [e-mail](#) et au 06 16 04 20 36  
**Juin** : les mardis 7 et 21 / **Juillet** : les mardis 5 et 26

### La Casden, Banque de la Fonction publique

Fidèle à ses valeurs de solidarité, et au vu des difficultés que certains enregistrent dans le



contexte économique actuel, la Casden a mis en place un dispositif dédié.  
Elle est à votre écoute pour trouver une solution adaptée à vos difficultés éventuelles.  
[Contact Bordeaux](#) / 06 76 72 87 73

## Nouveauté sur le site CAES Inserm



**Nouveau !** Le CAES a mis en place la génération d'un fichier PDF récapitulatif de la composition de votre famille ainsi que vos taux, accessible à partir de l'espace adhérent. 2 boutons dans la partie "Information" pour les exercices 2021 et 2022. Il vous suffit d'envoyer ce PDF au CLAS (à la place de la copie écran demandée jusqu'à présent).

[En savoir plus](#)

## Permanences bibliothèque Institut F. Magendie



Prêt de livres gratuits et ouvert à tous ! Permanences **le jeudi, de 13h à 14h**. 3 lecteurs max simultanés. Port du masque obligatoire. Gel hydro alcoolique avant de rentrer (à disposition). Agents Inserm extérieurs à l'Institut F. Magendie : se présenter à l'accueil.  
**Dates :** 2 & 23 juin, 21 juillet

## Subvention centre de loisir sans hébergement



Vos enfants ont été en centre de loisirs sans hébergement entre janvier et mars 2022 ?  
Vous avez jusqu'au **30 juin** pour nous transmettre vos demandes de subvention.

Merci de nous envoyer les dossiers par mail ou par courrier.

Renseignements auprès de Valery's Sainvil : [valerys.sainvil@inserm.fr](mailto:valerys.sainvil@inserm.fr)

Les subventions destinées aux enfants sont [sur notre site rubrique Jeunesse](#).

Retrouvez toutes les activités sociales et culturelles du Caes et les coordonnées de vos Comités locaux d'action sociale (Clas) sur : [caes.inserm.fr](http://caes.inserm.fr).

Pensez à visiter notre [Billetterie en ligne](#) pour toutes vos activités de loisirs et de vacances.

Cette lettre hebdomadaire, réalisée par les chargés de communication des délégations régionales et le Département de l'information scientifique et de la communication, est destinée au personnel Inserm.

[Nous écrire](#)