

- [À la une](#)
- [À la une en région](#)
- [Vie de l'Institut](#)
- [Europe et international](#)
- [À découvrir](#)
- [Appels à projets](#)
- [Rencontres scientifiques](#)
- [Emplois et formations](#)
- [Communiqués de presse](#)
- [Comités d'action sociale](#)

À la une

Chut ! « Au travail, comme ailleurs, notre cerveau a besoin de silence pour se régénérer »



Michel Le Van Quyen, chercheur Inserm en neurosciences, s'implique auprès de la société civile. Il sensibilise un large public notamment au silence qui permet de réduire le stress lié au bruit et à la sur-sollicitation. Le chercheur répond à vos questions sur Inserm pro jusqu'au 20 juin. [Lire sur Inserm pro](#)

À la une en région

InScience - Valérie Gabelica, chimie et escalade



En Nouvelle-Aquitaine, il y a une vie à côté de la recherche ! Pour InScience, découvrez ces facettes inconnues des scientifiques. Valérie Gabelica, directrice de [l'unité de soutien Inserm US001](#) "Biologie cellulaire, moléculaire et structurale" intégrée à l'Institut Européen de Chimie et Biologie (IECB) à Bordeaux, vous présente sa passion pour la chimie et l'escalade. [La vidéo](#)

InScience - Exposition "Des virus émergents et des épidémies"



Dans le cadre d'InScience, venez découvrir jusqu'à fin juin dans le hall de l'Institut François Magendie à Bordeaux, la nouvelle exposition itinérante et numérique de l'Inserm "Des virus émergents et des épidémies".

[En savoir plus](#)

Vie de l'Institut

Appels internationaux de l'Inserm 2022



L'Inserm lance deux appels à projet : [Tremplin international \(First step\)](#) pour faire émerger de nouvelles collaborations internationales, et [Projet de recherche international \(International Research Project\)](#) pour consolider des collaborations existantes. Date limite de candidature : **5 septembre**.

Appel à candidatures pour un séminaire conjoint Inserm/JSPS en 2023



L'Inserm et la Japan Society for the Promotion of Science (JSPS) apportent leur soutien à l'organisation, en France, d'un séminaire scientifique conjoint en sciences de la vie et de la santé. Les projets doivent être soumis en parallèle à l'Inserm et à la JSPS avant le **6 septembre**.

[En savoir plus](#)

Europe et international

MRSEI 2022



"Montage de Réseaux Scientifiques Européens ou Internationaux (MRSEI)". Cet AAP vise à soutenir des scientifiques d'organismes de recherche et de diffusion des connaissances publics qui aspirent à soumettre un projet à un programme européen ou international en coordination. Date limite : **18 octobre** à 13h00 CEST

[En savoir plus](#)

À découvrir

Santé des femmes : encore trop d'inégalités



Le mardi 14 juin à 19h30, rendez-vous sur la chaîne YouTube de l'Inserm pour un nouveau numéro de « 30 minutes Santé » consacré aux inégalités de santé entre les femmes et les hommes.

[Voir sur Youtube](#)

Appels à projets

Cancéropôle Grand Sud-Ouest



Le Cancéropôle GSO propose **plusieurs appels à projets** compétitifs permettant de soutenir les chercheurs, cliniciens, ingénieurs, techniciens...

[En savoir plus](#)

Rencontres scientifiques

Séminaires 2022 de Santé Publique



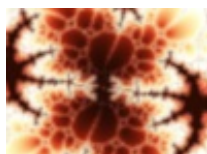
[Agenda](#)

Bordeaux neurocampus



[Agenda](#)

Colloque Cancer



"A complex systems approach to cancer understanding"

Date : **17 et 18 octobre**

Lieu : Lyon, Amphithéâtre Descartes à l'ENS

[En savoir plus](#)

Santé mentale



Le 7 juillet, dans le cadre de ses Grands rendez-vous, l'Institut pour la recherche en santé publique (Iresp) organise, à Paris, le séminaire *Démocratie en santé : quelles perspectives issues de la recherche en santé mentale ?* L'évènement sera également diffusé en direct. Inscription gratuite mais obligatoires et nombre de connexions limitées.

[En savoir plus](#)

Emplois et formations

SciFi: From Scientists to Innovators for Industry

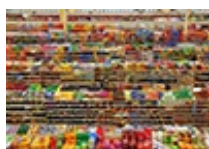


De septembre à décembre, l'EIT Health propose un programme de formation en ligne destiné à favoriser les échanges des doctorants, chercheurs et cliniciens du secteur de la santé avec l'industrie. Date limite d'inscription : **30 juin**.

[En savoir plus](#)

Communiqués de presse

Les communiqués récemment diffusés aux médias



08.06 - [Transformation des aliments : à la recherche d'un système de classification fiable](#)

Voir tous les communiqués sur la [salle de presse en ligne](#)

Contacts : presse@inserm.fr et votre chargé(e) de communication en région

Comités d'action sociale

Service social



Permanences en présentiel de Sarah Trias, assistante sociale du personnel. **Le mardi de 13h à 16h**, sur rendez-vous par [e-mail](#) et au 06 16 04 20 36

Juin : 21 / **Juillet** : 5 et 26

Août : 2 et 9 / **Septembre** : 6 et 20

La Casden, Banque de la Fonction publique



Fidèle à ses valeurs de solidarité, et au vu des difficultés que certains enregistrent dans le contexte économique actuel, la Casden a mis en place un dispositif dédié.

Elle est à votre écoute pour trouver une solution adaptée à vos difficultés éventuelles.

[Contact Bordeaux](#) / 06 76 72 87 73

Nouveauté sur le site CAES Inserm



Nouveau ! Le CAES a mis en place la génération d'un fichier PDF récapitulatif de la composition de votre famille ainsi que vos taux, accessible à partir de l'espace adhérent. 2 boutons dans la partie "Information" pour les exercices 2021 et 2022. Il vous suffit d'envoyer ce PDF au CLAS (à la place de la copie écran demandée jusqu'à présent).

[En savoir plus](#)

Permanences bibliothèque Institut F. Magendie



Prêt de livres gratuits et ouvert à tous ! Permanences **le jeudi, de 13h à 14h**. 3 lecteurs max simultanés. Port du masque obligatoire. Gel hydro alcoolique avant de rentrer (à disposition). Agents Inserm extérieurs à l'Institut F. Magendie : se présenter à l'accueil.

Dates : 23 juin, 21 juillet

Vacances : locations d'été



Cet été, réservez un appartement, une maison ou un mobil home à la mer ou à la montagne ([disponibilités été 2022](#)) et profitez de l'action Covid aux taux de subvention de 35 à 85 %. Renseignements auprès de Monique Le Sanne :

vacances.caes@inserm.fr ou monique.lesanne@inserm.fr.

Retrouvez toutes les activités sociales et culturelles du Caes et les coordonnées de vos Comités locaux d'action sociale (Clas) sur : caes.inserm.fr.

Pensez à visiter notre [Billetterie en ligne](#) pour toutes vos activités de loisirs et de vacances.

Département de l'information scientifique et de la communication, est destinée au personnel Inserm.

[Nous écrire](#)