

- [À la une](#)
- [À la une en région](#)
- [Europe et international](#)
- [À découvrir](#)
- [Appels à projets](#)
- [Rencontres scientifiques](#)
- [Communiqués de presse](#)
- [Comités d'action sociale](#)

À la une

Rémunération des CRCN : nouvelles règles de classement



De nouvelles règles régissent le classement dans le grade des chargés de recherche de classe normale (CRCN). Dans certains cas, des dispositions financièrement plus avantageuses peuvent s'appliquer rétroactivement aux chercheuses et aux chercheurs titularisés avant la mise en place du nouveau dispositif.

[Lire sur Inserm pro](#)

À la une en région

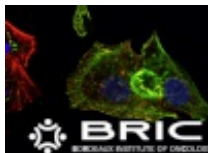
Valérie Gabelica obtient le prix Heinrich Emanuel Merck



La directrice de l'Institut Européen de Chimie et Biologie (IECB) à Bordeaux, Valérie Gabelica, vient d'obtenir le prix Heinrich Emanuel Merck pour les sciences analytiques.

[En savoir plus](#) / [Vidéo "Portrait de chercheuse" Valérie Gabelica](#)

BRIC : site et réseaux sociaux



Le site web de l'unité Inserm 1312 "Institut d'oncologie de Bordeaux" (BRIC) est en ligne. Vous pouvez également suivre l'unité sur ses réseaux sociaux : twitter et linkedIn.

[En savoir plus](#)

Europe et international

MRSEI 2022



"Montage de Réseaux Scientifiques Européens ou Internationaux (MRSEI)". Cet AAP vise à soutenir des scientifiques d'organismes de recherche et de diffusion des connaissances publics qui aspirent à soumettre un projet à un programme européen ou international en coordination. Date limite : **18 octobre** à 13h00 CEST

[En savoir plus](#)

Développement de technologies cardiogénomiques



Le 27 juin, l'Inserm organise un webinaire de présentation de l'[EIC Pathfinder Challenge Cardigenomics](#), appel à projets du Conseil européen de l'innovation destiné au développement à long terme de technologies cardiogénomiques. Cet appel est doté de 4 millions d'euros.

[S'inscrire au webinaire](#)

Webinaire franco-irlandais



Afin d'encourager la coopération bilatérale franco-irlandaise dans le cadre des MSCA Postdoctoral Fellowships, les points de contact nationaux (PCN) Actions Marie Skłodowska-Curie français et irlandais organisent, le **21 juin**, un webinaire.



[En savoir plus](#)

À découvrir

Cerveau et musique



Le **21 juin**, à l'occasion de la Fête de la musique et du Federation of European Neuroscience Societies forum 2022, le groupe de rock Membrane Band, composé de quatre scientifiques Inserm et CNRS, organise une conférence grand-public sur le cerveau en musique. Elle sera suivie d'un concert organisé dans le grand auditorium de Sorbonne Université.

[En savoir plus](#)

Appels à projets

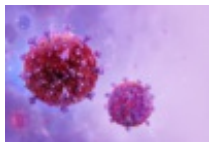
Cancéropôle Grand Sud-Ouest



Le Cancéropôle GSO propose, **tout au long de l'année, de nombreux appels à projets** permettant de soutenir les chercheurs, cliniciens, ingénieurs, techniciens...

[En savoir plus](#)

Maladies infectieuses



La Fondation Christophe et Rodolphe Mérieux de l'Institut de France décerne chaque année le Prix Christophe Mérieux, d'une valeur de 500 000 euros, destiné à aider la recherche sur les maladies infectieuses dans les pays en développement. Ce prix récompense plus spécifiquement les équipes qui travaillent de manière permanente sur le terrain dans ces pays. Date limite de candidature : **5 septembre** [En savoir plus](#)

VIH, IST, hépatites virales



L'ANRS | Maladies infectieuses émergentes lance l'appel à projets générique VIH, infections sexuellement transmissibles, hépatites virales, tuberculose « 2023-1 ». Les financements sont ouverts à tous les laboratoires de recherche français, publics ou privés, ainsi qu'aux laboratoires étrangers associés à un laboratoire français dans le cadre d'un projet de recherche. Date limite de candidature : **15 septembre**. [En savoir plus](#)

Rencontres scientifiques

Séminaires 2022 de Santé Publique



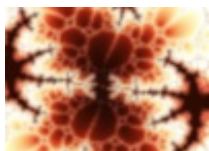
[Agenda](#)

Bordeaux neurocampus



[Agenda](#)

Colloque Cancer



"A complex systems approach to cancer understanding"

Date : **17 et 18 octobre**

Lieu : Lyon, Amphithéâtre Descartes à l'ENS

[En savoir plus](#)

Communiqués de presse

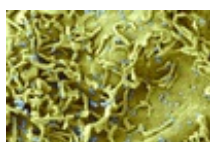
Les communiqués récemment diffusés aux médias



16.06 - [Troubles du spectre de l'autisme : où en est la recherche ?](#)



15.06 - [Covid-19 : Identification d'anticorps monoclonaux neutralisants à large spectre](#)



15.06 - [Covid-19 : Un déficit immunologique expliquerait près d'un quart des très rares formes sévères observées chez les vaccinés](#)

Voir tous les communiqués sur la [salle de presse en ligne](#)

Contacts : presse@inserm.fr et votre chargé(e) de communication en région

Comités d'action sociale

Service social



Permanences en présentiel de Sarah Trias, assistante sociale du personnel. **Le mardi de 13h à 16h**, sur rendez-vous par [e-mail](#) et au 06 16 04 20 36
Juin : 21 / **Juillet** : 5 et 26
Août : 2 et 9 / **Septembre** : 6 et 20

La Casden, Banque de la Fonction publique



Fidèle à ses valeurs de solidarité, et au vu des difficultés que certains enregistrent dans le contexte économique actuel, la Casden a mis en place un dispositif dédié. Elle est à votre écoute pour trouver une solution adaptée à vos difficultés éventuelles. [Contact Bordeaux](#) / 06 76 72 87 73

Nouveauté sur le site CAES Inserm



Nouveau ! Le CAES a mis en place la génération d'un fichier PDF récapitulatif de la composition de votre famille ainsi que vos taux, accessible à partir de l'espace adhérent. 2 boutons dans la partie "Information" pour les exercices 2021 et 2022. Il vous suffit d'envoyer ce PDF au CLAS (à la place de la copie écran demandée jusqu'à présent). [En savoir plus](#)

Permanences bibliothèque Institut F. Magendie



Prêt de livres gratuits et ouvert à tous ! Permanences **le jeudi, de 13h à 14h**. 3 lecteurs max simultanés. Port du masque obligatoire. Gel hydro alcoolique avant de rentrer (à disposition). Agents Inserm extérieurs à l'Institut F. Magendie : se présenter à l'accueil.
Dates : 23 juin, 21 juillet

Jeunesse



La date limite de réception des dossiers pour les enfants inscrits à une activité sportive, culturelle ou de loisirs pour l'année scolaire 2021/2022 est fixée au **31 août**. Les dossiers sont à envoyer de préférence par mail. Renseignements auprès de Valery's Sainvil : valerys.sainvil@inserm.fr
[En savoir plus sur les subventions destinées aux enfants](#)

Retrouvez toutes les activités sociales et culturelles du Caes et les coordonnées de vos Comités locaux d'action sociale (Clas) sur : caes.inserm.fr.
Pensez à visiter notre [Billetterie en ligne](#) pour toutes vos activités de loisirs et de vacances.

Cette lettre hebdomadaire, réalisée par les chargés de communication des délégations régionales et le Département de l'information scientifique et de la communication, est destinée au personnel Inserm.

[Nous écrire](#)