

- [À la une](#)
- [À la une en région](#)
- [Vie de l'Institut](#)

- [Europe et international](#)
- [À découvrir](#)
- [Appels à projets](#)

- [Rencontres scientifiques](#)
- [Communiqués de presse](#)
- [Comités d'action sociale](#)

À la une

Métier : éleveuse de moustiques



Le paludisme cause plus de 400 000 décès par an dans le monde. Pour aider les chercheurs à élaborer de nouveaux outils de lutte contre cette maladie, Amandine Gautier, technicienne, a pour mission d'élever des moustiques. Plongée dans son quotidien à l'insectarium de l'Institut de biologie moléculaire et cellulaire (IBMC) de Strasbourg. [Lire sur Inserm pro](#)

La lettre hebdo prend des vacances



C'est la pause estivale pour la lettre de l'Inserm. En attendant son retour le 22 août, passez un agréable été et gagnez des lots en jouant avec l'Inserm. [Jouer sur Inserm pro](#)

À la une en région

Jouez avec l'Inserm !



L'Inserm lance une campagne de com' inédite, et avec elle un jeu concours ! Jusqu'au 15 juillet, repérer les affiches dans vos gares et stations de métro, prenez une photo et postez-la sur les réseaux sociaux de l'Inserm pour tenter de gagner des places pour le Futuroscope et des livres Fakes News Santé. [En savoir plus](#)

Vie de l'Institut

Appel à candidatures : 2 chaires industrielles en intelligence artificielle



L'Inserm et la région Bretagne proposent deux postes permanents à des chercheurs spécialisés en intelligence artificielle, dans les domaines du cardiovasculaire et de la sécurité des données de santé. Nouvelle date limite de candidature : **15 novembre**. [Lire sur Inserm pro](#)

L'Inserm a adopté ses lignes directrices de gestion relatives au Ripec



Les lignes directrices de gestion (LDG) définissent les règles d'attribution, pour l'établissement, des primes du régime indemnitaire des personnels enseignants et chercheurs (Ripec). [Lire sur Inserm pro](#) | [En savoir plus sur le Ripec](#)

Science ouverte et évaluation de la recherche



Le groupe de travail SHARC (Sharing rewards and credit) de Research Data alliance



(RDA) vous invite à répondre à une enquête. Elle vise à identifier les attentes de différentes communautés de recherche concernant la manière dont les activités de la science ouverte sont ou devraient être prises en compte dans l'évaluation de la recherche. [Répondre à l'enquête](#)

Données massives de santé : enjeux éthiques pour la recherche



La 9e journée annuelle du Comité d'éthique de l'Inserm, organisée en partenariat avec l'Espace éthique Île-de-France, aura lieu le **8 novembre** à Paris et en ligne. Inscription gratuite mais obligatoire. [En savoir plus](#)

Europe et international

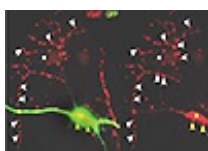
MRSEI 2022



"Montage de Réseaux Scientifiques Européens ou Internationaux (MRSEI)". Cet AAP vise à soutenir des scientifiques d'organismes de recherche et de diffusion des connaissances publics qui aspirent à soumettre un projet à un programme européen ou international en coordination. Date limite : **18 octobre** à 13h00 CEST [En savoir plus](#)

À découvrir

médecine/sciences n°6-7 vol.38



Le numéro de juin-juillet de médecine/sciences est paru. [En savoir plus](#)

Appels à projets

Cancéropôle Grand Sud-Ouest



Le Cancéropôle GSO propose, **tout au long de l'année, de nombreux appels à projets** permettant de soutenir les chercheurs, cliniciens, ingénieurs, techniciens... [En savoir plus](#)

LCC Gironde : AAP Recherche 2022



La Ligue contre le cancer Gironde ouvre son appel à projets recherche régionale 2022. Date limite : **10 septembre** [En savoir plus](#)

Santé de la jeunesse et du grand âge



Un programme de mécénat, financé par AXA, vise à soutenir des projets de recherche pour permettre des avancées significatives en matière de santé pour la jeunesse (troubles Dys, maladies infantiles?), le grand âge (perte d'autonomie, maladies neurodégénératives?) ainsi que la formation d'excellence pour les jeunes chercheurs et scientifiques. Date limite de candidature : **31 juillet** [En savoir plus](#)

Rencontres scientifiques

Séminaires 2022 de Santé Publique



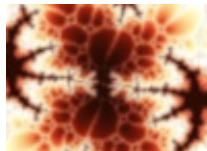
[Agenda](#)

Bordeaux neurocampus



[Agenda](#)

Colloque Cancer



"A complex systems approach to cancer understanding"

Date : **17 et 18 octobre**

Lieu : Lyon, Amphithéâtre Descartes à l'ENS

[En savoir plus](#)

Symposium interdisciplinaire sur le sepsis

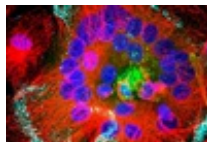


Ce symposium, organisé par Aviesan, aura lieu le **8 septembre** au ministère de la Santé, amphithéâtre Laroque, à Paris. Il a pour objectifs de réunir les acteurs impliqués dans la recherche sur le sepsis et de favoriser les échanges interdisciplinaires.

[En savoir plus](#)

Communiqués de presse

Les communiqués récemment diffusés aux médias



06.07 - [Prévention du VIH : la prise de la prophylaxie pré-exposition à la demande est aussi efficace qu'en prise continue](#)



05.07 - [Nouvelle étape pour comprendre l'impact de l'acide valproïque sur le développement du système nerveux](#)

Voir tous les communiqués sur la [salle de presse en ligne](#)

Contacts : presse@inserm.fr et votre chargé(e) de communication en région

Comités d'action sociale

Service social



Permanences en présentiel de Sarah Trias, assistante sociale du personnel. **Le mardi de 13h à 16h**, sur rendez-vous par [e-mail](#) et au 06 16 04 20 36

Juillet : 26

Août : 2 et 9 / **Septembre** : 6 et 20

La Casden, Banque de la Fonction publique



Fidèle à ses valeurs de solidarité, et au vu des difficultés que certains enregistrent dans le contexte économique actuel, la Casden a mis en place un dispositif dédié.

Elle est à votre écoute pour trouver une solution adaptée à vos difficultés éventuelles.

[Contact Bordeaux](#) / 06 76 72 87 73

Nouveauté sur le site CAES Inserm



Nouveau ! Le CAES a mis en place la génération d'un fichier PDF récapitulatif de la composition de votre famille ainsi que vos taux, accessible à partir de l'espace adhérent. 2 boutons dans la partie "Information" pour les exercices 2021 et 2022. Il vous suffit d'envoyer ce PDF au CLAS (à la place de la copie écran demandée jusqu'à présent).

[En savoir plus](#)

Permanences bibliothèque Institut F. Magendie



Prêt de livres gratuits et ouvert à tous ! Permanences **le jeudi, de 13h à 14h**. 3 lecteurs max simultanés. Port du masque obligatoire. Gel hydro alcoolique avant de rentrer (à disposition). Agents Inserm extérieurs à l'Institut F. Magendie : se présenter à l'accueil.

Date : 21 juillet

Sports



La date limite pour commander des coupons sport 2022 est prolongée jusqu'au **30 août**. Renseignements auprès de Sylvie Dupuy sylvie.dupuy@inserm.fr

[En savoir plus](#)

Retrouvez toutes les activités sociales et culturelles du Caes et les coordonnées de vos Comités locaux d'action sociale (Clas) sur : caes.inserm.fr.

Pensez à visiter notre [Billetterie en ligne](#) pour toutes vos activités de loisirs et de vacances.

Cette lettre hebdomadaire, réalisée par les chargés de communication des délégations régionales et le Département de l'information scientifique et de la communication, est destinée au personnel Inserm.

[Nous écrire](#)